

ご利用料金

要支援の方 1ヶ月の自己負担額	要介護の方 1回の自己負担金額
要支援1 2,272円/月 (単位) (2,155)	要介護1 489円/回 (単位) (464)
要支援2 4,465円/月 (単位) (4,236)	要介護2 562円/回 (単位) (533)
	要介護3 633円/回 (単位) (600)
	要介護4 704円/回 (単位) (668)
	要介護5 774円/回 (単位) (734)
運動機能向上加算 238円(225単位)/月 加算されます	個別機能訓練加算(1) 45円(42単位)/回 加算されます

介護職員処遇改善加算19/1000 加算されます。
※上記料金は、平成26年4月1日からの改定料金となります。

★見学、ご相談 随時承り中★
お気軽にご連絡下さい♪

ご利用案内

◆対象者 要支援1・2の認定の方
要介護1～5の認定の方

ただし、上記認定度の方においても介助なしで立位保持が困難な方、認知症等で当施設で対応困難と判断させていただいた方は、大変申し訳ございませんが、お断りさせていただく場合もございます。
ご理解いただき、予めご了承ください。
詳細は、管理者または生活相談員までご連絡ください。

施設ご案内



事業所：デイサービス彩笑

◆営業時間のご案内

営業時間：午前8：30～午後5：30

定休日：土・日・夏期休暇/年末年始

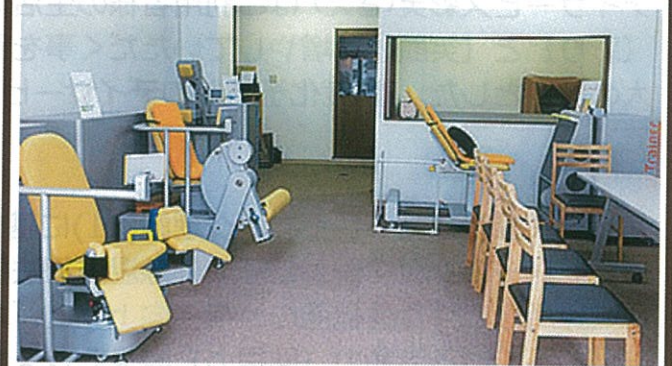
※平成26年5月1日現在

サービス内容

- ◆少人数制 定員10名
- ◆サービス提供時 1単位 約3時間の2部制
午前9：00～午後12：15
午後1：45～午後5：00
※入浴・食事等のサービスはありません。
- ◆目的に合わせたプログラム
個別のプログラムで実施いたします。
- ◆送迎システム
ご自宅と施設の往復はスタッフが送迎いたします。

施設の様子

平成26年7月1日オープン予定



【彩り】と【笑顔】を増やして
いただく事を最大の目標とした
「重度化予防」のデイサービス
です。

デイサービス **彩笑**
TEL：044-201-9753

住所：210-0852 川崎市川崎区鋼管通1-18-9
FAX:044-201-9754

現在申請中！

川崎市指定通所介護・介護予防通所介護
介護保険事業所指定番号：0000000000

ご利用の流れ

デイサービス彩笑(さえ)はご利用者様の生活に【彩り】と【笑顔】を増やしていただく事を最大の目標とした「重度化予防」のデイサービスです。

包括的高齢者運動トレーニング理論(*1)に基づいたトレーニングマシンと遠赤外線温浴療法機器を採用し、「身体機能の維持・向上」と「本来備わっている治癒力(回復力)やストレスや病気に対する抵抗力の向上」の2つを軸にサービスを提供していきます。

運動効果を最大限に引き出すためにご利用者様の安全を確保し、安心して運動に取り組んでいただけるよう短時間(約3時間)、少人数(定員10名様)でサービスを提供します。(午前、午後の2単位)

また、食事・入浴のサービスはございません。

(*1)包括的高齢者運動トレーニング理論
東京都老人総合研究所の大淵修一先生が高齢者向けに考案された運動理論(CGT)

懐かしい雰囲気の中で休憩♪
作業療法。脳トレなどなど。



ご利用の流れ

午前の部

9時～12時15分

午前8時30分

お迎え開始(ご自宅までお迎え)

午前9時

到着後、健康チェック・ご観談タイム

午前9時30分

準備体操(椅子に座って)
個別に合わせてリハビリ、リラクゼーション
プログラムを提供させていただきます。

午後12時

ご利用後の健康チェック

午後12時15分

お送り(ご自宅までお送り)

午後の部

1時45分～5時

午後1時

午後1時45分

午後2時15分

午後4時45分

午後5時

リラクゼーションルーム



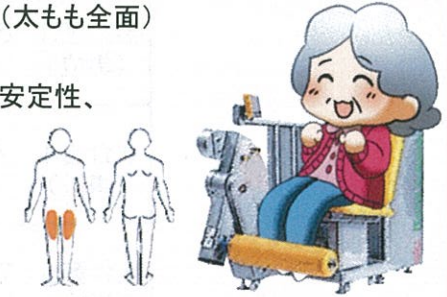
猫背防止・・・ローイング

- 広背筋、菱形筋の強化
- 肩可動範囲を柔軟にさせます。



階段昇降の安定・・・レッグエクステーション

- 大腿四頭筋(太もも全面)の筋力強化
- 階段昇降の安定性、歩幅の広げなどの向上



ふらつき防止・・・ヒップアブダクション

- 中殿筋(腰回り)の筋力を強化。
- 歩行時の安定性向上



足腰筋力低下予防・・・レッグプレス

- 下肢全体の筋力強化。
- 立ち上がる、歩く、座るなどの基本動作に必要な筋力を向上させます。

